

# PRODUKTDATENBLATT

## PRODUKTBE SCHREIBUNG

Mithilfe des Wasserleitsystems **EVOdry** von Eurotec wird Wasser von Balkon- und Terrassenunterkonstruktionen gezielt abgeleitet. Der Einsatz erfolgt hauptsächlich an Terrassen, die an Häuser und Wohnungen mit mehreren Etagen angebaut werden. Das EVOdry ist sowohl mit herkömmlichen Holz- als auch mit Kunststoffdielen kompatibel und somit ein umfassendes Produkt, das **neue Gestaltungsfreiheiten** in der Designphase bietet und auch für die Renovierung bestehender Balkone in Betracht gezogen werden kann. Das System **dichtet die Unterkonstruktion nach unten hin vollständig ab** und **verhindert somit einen unkontrollierten Wasserabfluss** in die unteren Stockwerke.

Das System besteht aus der EVOdry Schiene, dem EVOdry Halter und dem EVOdry Abschluss. Die EVOdry Schiene **dient der Ableitung des Wassers unter der Holzterrasse** und wird mithilfe des EVOdry Halters an Ort und Stelle fixiert, sodass diese nicht verrutschen kann. Der EVOdry Abschluss kann einseitig angebracht werden und **sorgt dafür, dass das Wasser gezielt in eine Dachrinne o. Ä. abläuft**.

## VORTEILE

- Gezieltes Ableiten von Wasser
- Schutz der Unterkonstruktion vor Nässe, Schmutz und Pflanzenwuchs
- Längere Lebensdauer der Unterkonstruktion

## ANWENDUNGSBILD



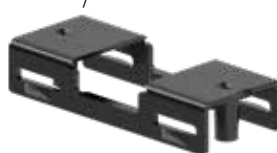
Die **EVOdry Schiene** leitet das Wasser unter der Holzterrasse ab.

# WASSERLEITSYSTEM EVOdry

## EVOdry Schiene



## EVOdry Halter



Der **EVOdry Halter** fixiert die **EVOdry Schiene** an Ort und Stelle, sodass diese nicht verrutscht.\*

\*Bei nicht sichtbarer Verbindung kann man den **EVOdry Halter** mittels Profilbohrschraube Inox (Länge 41 mm) sichern.

## EVOdry Abschluss



Der **EVOdry Abschluss** kann einseitig angebracht werden und sorgt dafür, dass das Wasser gezielt in z. B. eine Dachrinne läuft.

## EVOdry Clip gerade



## EVOdry Clip gebogen

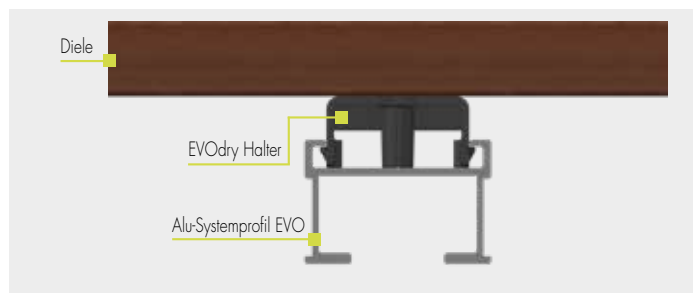


Der **EVOdry Clip gerade/gebogen** dient zur nicht sichtbaren Befestigung der Dielen in der EVO Dry Schiene.

# PRODUKTDATENBLATT

# WASSERLEITSYSTEM EVODRY

## AUFBAU



## HINWEIS

Die Schienen können an Verbindungsstellen mit dem 2-Komponentenkleber für Kaltschweißarbeiten von AUTOWELD verbunden werden.

## MATERIAL

- EVOdry Schiene: Aluminium
- EVOdry Halter: Kunststoff
- EVOdry Abschluss: Aluminium
- EVOdry Clips: Kunststoff/A2

## ARTIKELTABELLE

Art.-Nr.	Produktbezeichnung	Abmessung <sup>1)</sup> [mm]	VPE
975681	EVOdry Schiene*	14 x 45 x 4000	1
975682	EVOdry Abschluss**	12 x 1,5 x 35	10
975683	EVOdry Halter	23 x 50 x 115	10
975693	EVOdry Clip gerade	26,5 x 22 x 34	100
975696	EVOdry Clip gebogen	26,5 x 21 x 34	100

<sup>1)</sup>Höhe x Breite x Länge

\*Schrauben sind im Lieferumfang enthalten.

\*\*Dichtungen sind im Lieferumfang enthalten.

# PRODUKTDATENBLATT

# WASSERLEITSYSTEM EVODRY

## BEFESTIGUNGSMÖGLICHKEITEN



Nicht sichtbare Befestigung mit gebogenem Clip.



Nicht sichtbare Befestigung mit geradem Clip.



Sichtbare Befestigung



### HINWEIS

Eine genaue Montageanleitung finden Sie auf unserer Website.

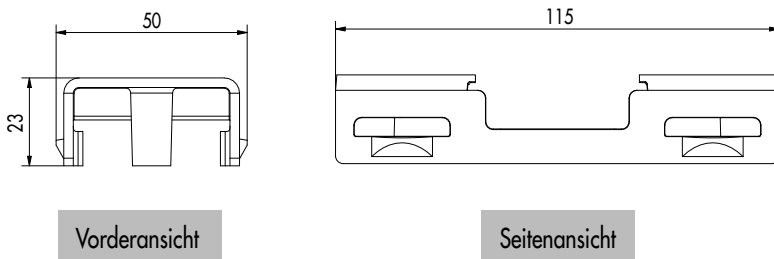


# PRODUKTDATENBLATT

# WASSERLEITSYSTEM EVODRY

## ZEICHNUNGEN

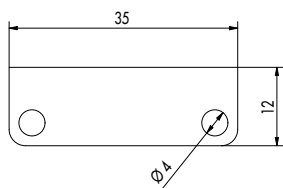
### EVODry Halter



Vorderansicht

Seitenansicht

### EVODry Abschluss

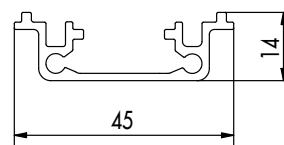


Vorderansicht



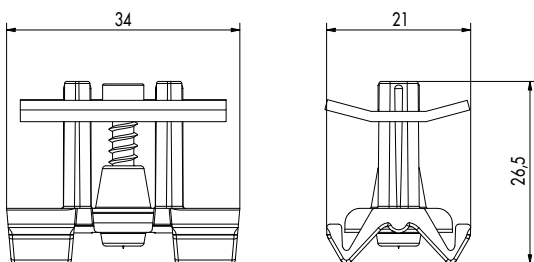
Draufsicht

### EVODry Schiene



Vorderansicht

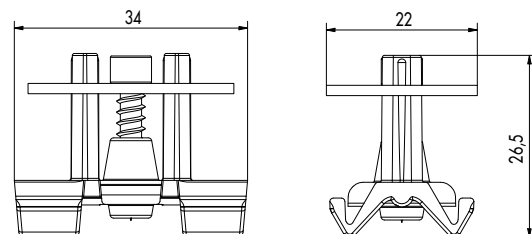
### EVODry Clip gebogen



Vorderansicht

Draufsicht

### EVODry Clip gerade



Vorderansicht

Draufsicht

Falls Sie mit der Anwendung des vorliegenden Produktes, insbesondere mit dessen bestimmungsgemäßen Gebrauch nicht vertraut sind, so setzen Sie sich unbedingt mit unserer Abteilung Anwendungstechnik in Verbindung ([technik@eurotec.team](mailto:technik@eurotec.team)).