

Produktdatenblatt – CoverFix Fassadenschiene

Produktbeschreibung

Zur nicht sichtbaren Befestigung von Fassadenhölzern.

Material

- Schwarzes Aluminium



Vorteile/Eigenschaften

- Nicht sichtbar geschraubte Befestigungen
- Perfekter konstruktiver Holzschutz
- Durchlüftetes Fassadensystem mit Abstandsmontage
- Die bewitterte Oberfläche des Fassadenholzes bleibt unbeschädigt
- Rationelle und einfache Montage

Artikeltabelle

CoverFix Fassadenschiene		
Art.-Nr.	Abmessung [mm] ^{a)}	VPE
975672	800 x 20 x 8	1

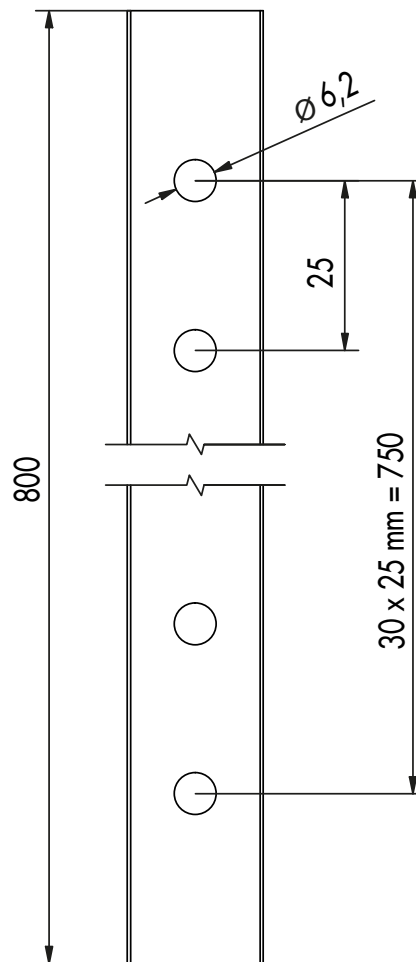
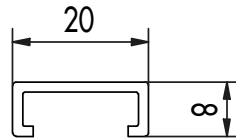
a) Länge x Breite x Tiefe

Montage

1. CoverFix Fassadenschiene auf die jeweils gewünschte Länge kürzen.
2. CoverFix Fassadenschiene auf die Rückseite des Fassadenholzes auflegen und Montageschrauben setzen.
3. Vorgang auf jedem weiteren Fassadenholz versetzt wiederholen.
4. Fassadenholz an Konterlatte mit Fixierschrauben festschrauben.
5. Nächstes Fassadenholz fixieren und dabei den Abstand zwischen den einzelnen Hölzern beachten. Fertig!

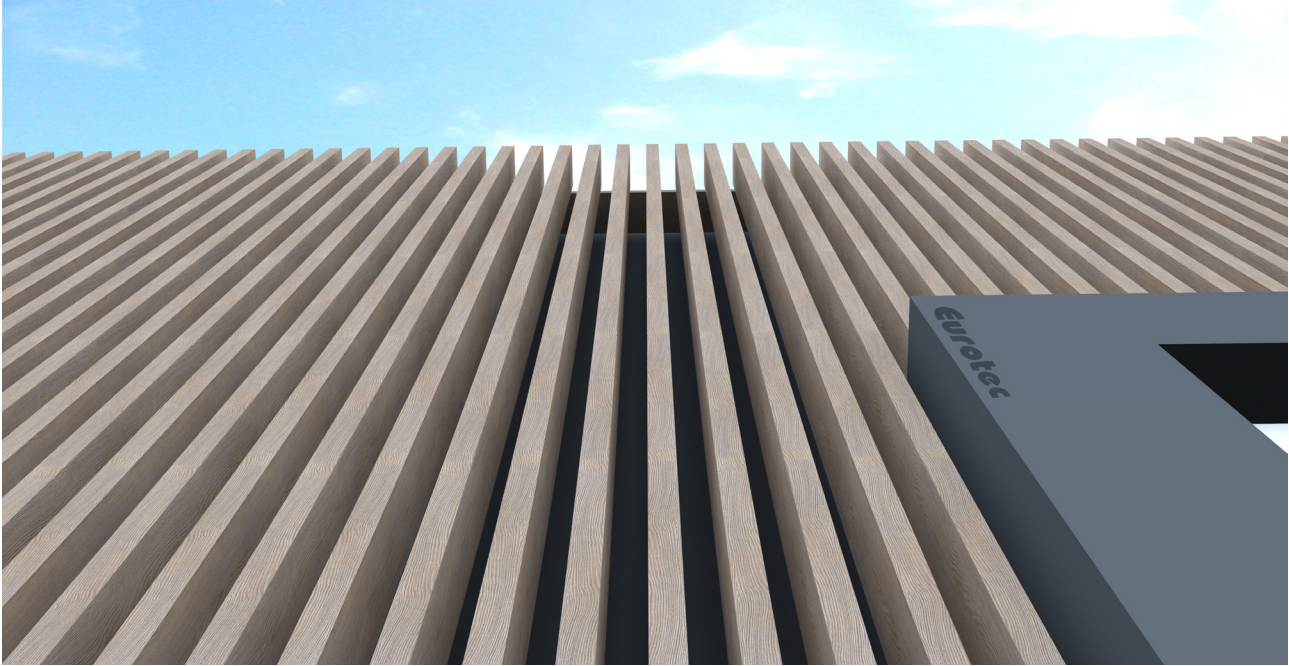
Produktdatenblatt – CoverFix Fassadenschiene

Zeichnungen



Produktdatenblatt – CoverFix Fassadenschiene

Anwendungsbild



Falls Sie mit der Anwendung des vorliegenden Produktes, insbesondere mit dessen bestimmungsgemäßen Gebrauch nicht vertraut sind, so setzen Sie sich unbedingt mit unserer Abteilung Anwendungstechnik in Verbindung (Technik@eurotec.team).